



अवकाश

06 गुरुगोबिन्द सिंह जयन्ती
26 गणतन्त्र दिवस

★ ऐच्छिक अवकाश

01 क्रिश्चियन नव वर्ष दिवस
13 लोहड़ी पर्व

राजस्थान सरकार
Government of Rajasthan
जनवरी, 2025 JANUARY

@ दिनांक 30 जनवरी को पूर्वाह्न
11 बजे 2 मिनट मौन रखें।

रविवार Sunday	29 ^८	5 ^{१५} 6	12 ^{२२} 14	19 ^{२९} 5	26 ^६ 12
सोमवार Monday	30 ^९	6 ^{१६} 7	13 ^{२३} पूर्णिमा	20 ^{३०} 6 प्र.	27 ^७ 13
मंगलवार Tuesday	31 ^{१०}	7 ^{१७} 8	14 ^{२४} माघ कृष्ण 1	21 ^{माघ १} 7	28 ^८ 14
बुधवार Wednesday	* 1 ^{पौष ११} पौष शुक्ल 2	8 ^{१८} 9	15 ^{२५} 2	22 ^२ 8	29 ^९ अमावस्या
गुरुवार Thursday	2 ^{१२} 3	9 ^{१९} 10	16 ^{२६} 3	23 ^३ 9	@ 30 ^{१०} माघ शुक्ल 1
शुक्रवार Friday	3 ^{१३} 4	10 ^{२०} 11	17 ^{२७} 4	24 ^४ 10	31 ^{११} 2
शनिवार Saturday	4 ^{१४} 5 प्र.	11 ^{२१} 12-13	18 ^{२८} 5	25 ^५ 11	1 ^{१२}

बीसलपुर बाँध



बीसलपुर बाँध राजस्थान राज्य के टोंक जिले की देवली तहसील में बनास नदी पर निर्मित है। बाँध के जलाशय में डाई एवं खारी नदियों का भी संगम है। यह एक मिश्रित सामग्री-कांक्रीट एवं मेसनरी आधारित गुरुत्वीय बाँध है। बीसलपुर बाँध जलाशय के निकट पुरातत्व महत्व का बीसलदेव मन्दिर एवं धार्मिक आस्था का केन्द्र गौकर्णेश्वर महादेव मन्दिर स्थित है, जो कि बीसलपुर बाँध स्थल का दूसरा आकर्षण है। इसके अतिरिक्त बाँध के समीप टोडारायसिंह शहर में पुरातत्व महत्व का हाड़ीरानी का कुण्ड स्थित है।

प्रकृति के सुंदर नजारे, स्वच्छ पर्यावरण से ही हैं सारे।



सत्यमेव जयते

★ ऐच्छिक अवकाश

अवकाश

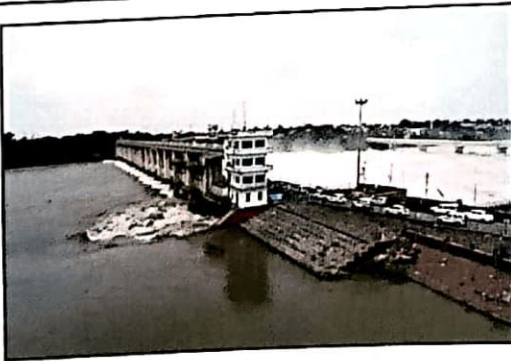
04 देवनारायण जयन्ती
26 महाशिवरात्रि

राजस्थान सरकार
Government of Rajasthan
फरवरी, 2025 FEBRUARY

10 विश्वकर्मा जयन्ती
11 स्वामी रामचरण जयन्ती
12 गुरु रविदास जयन्ती
13 शब-ए-बारात
23 गाडगे महाराज जयन्ती
23 महर्षि दयानन्द सरस्वती जयन्ती

रविवार Sunday	26 ^६	2 ^{१३}	9 ^{२०}	16 ^{२७} *	23 ^४
सोमवार Monday	27 ^७	3 ^{१४}	10 ^{२१} *	17 ^{२८}	24 ^५
मंगलवार Tuesday	28 ^८	4 ^{१५}	11 ^{२२} *	18 ^{२९}	25 ^६
बुधवार Wednesday	29 ^९	5 ^{१६}	12 ^{२३} *	19 ^{३०}	26 ^७
गुरुवार Thursday	30 ^{१०}	6 ^{१७}	13 ^{२४} *	20 ^१ फाल्गुन	27 ^८
शुक्रवार Friday	31 ^{११}	7 ^{१८}	14 ^{२५}	21 ^२	28 ^९
शनिवार Saturday	1 ^{१२} माघ	8 ^{१९}	15 ^{२६}	22 ^३	1 ^{१०}

कोटा बैराज बाँध



कोटा बैराज राजस्थान राज्य में कोटा जिले में चम्बल नदी पर मिट्टी, चिनाई एवं कांक्रीट से बना एक गुरुत्व बाँध है, जो कि चम्बल नदी घाटी बहुउद्देशीय परियोजना का अंतिम कम्पोजित स्ट्रक्चर है। इसका निर्माण सन् 1953 में प्रारंभ होकर सन् 1960 में पूर्ण हुआ था और इसका प्रयोग सिंचाई, पेयजल एवं औद्योगिक इकाईयों को जल उपलब्ध कराने के लिए होता है। यहाँ बाँध के आसपास कोटा गढ़ पलेस, चम्बल रिवर फ्रन्ट प्रसिद्ध दर्शनीय स्थल है।

कृषि से छुटकारा, सेहतमंद भविष्य हमारा (राष्ट्रीय कृषि मुक्ति दिवस-8 फरवरी)।

फाल्गुन वि.सं. 2081
Phalguna V.S. 2081

चैत्र वि.सं. 2082
Chaitra V.S. 2082

अवकाश

13 होलिका दहन
14 धूलण्डी
30 चेटीचण्ड
31 इंदुलफितर (चाँद से)



सत्यमेव जयते

फाल्गुन शाके 1946

Phalguna Saka 1946

चैत्र शाके 1947

Chaitra Saka 1947

★ ऐच्छिक अवकाश

28 जुमातुलविदा

राजस्थान सरकार Government of Rajasthan मार्च, 2025 MARCH

रविवार Sunday	30 ^६ चेत्र शु. 1 वि.सं. 2082	2 ^{११} 3	9 ^{१८} 10	16 ^{२५} 2	23 ^२ 9
सोमवार Monday	31 ^{१०} 2-3	3 ^{१२} 4	10 ^{१९} 11	17 ^{२६} 3	24 ^३ 10
मंगलवार Tuesday	25 ^६	4 ^{१३} 5 प्र.	11 ^{२०} 12	18 ^{२७} 4	25 ^४ 11
बुधवार Wednesday	26 ^७	5 ^{१४} 6	12 ^{२१} 13	19 ^{२८} 5	26 ^५ 12
गुरुवार Thursday	27 ^८	6 ^{१५} 7	13 ^{२२} 14	20 ^{२९} 6 प्र.	27 ^६ 13
शुक्रवार Friday	28 ^९	7 ^{१६} 8	14 ^{२३} पूर्णिमा	21 ^{३०} 7	28 ^७ 14
शनिवार Saturday	1 ^{१०} 2	8 ^{१७} 9	15 ^{२४} चैत्र कृष्ण 1	22 ^१ 8	29 ^८ अमावस्या

जवाहर सागर बाँध



जवाहर सागर बाँध भारत के राजस्थान राज्य के बून्दी जिले में चम्बल घाटी परियोजना की श्रृंखला के चार बाँधों में से तीसरा बाँध (गाँधी सागर बाँध, राणा प्रताप सागर बाँध, जवाहर सागर बाँध एवं कोटा बैराज) है। इस बाँध के नजदीक स्थित दर्शनीय स्थलों में से बाँध के बायीं तरफ 10 किलोमीटर की दूरी पर गरड़िया महादेव जी एवं बाँध के दाईं तरफ 15 किलोमीटर की दूरी पर गेपरनाथ महादेव जी का प्राचीन मंदिर स्थित है जो कि लोगों के बीच आस्था का केन्द्र बना हुआ है। यह बाँध मुकुन्दरा हिल्स टाईगर रिजर्व के मध्य विद्यमान है।

जन-जन को महत्त्व समझाना है, जन-जन को मिलकर प्रदूषण भगाना है।



अवकाश

- 06 रामनवमी
- 10 महावीर जयन्ती
- 11 महात्मा ज्योतिबा फूले जयन्ती
- 14 डॉ. अम्बेडकर जयन्ती
- 18 गुड फ्राइडे
- 29 परशुराम जयन्ती

- 13 वैशाखी
- 25 सैन जयन्ती

राजस्थान सरकार
Government of Rajasthan
अप्रैल, 2025 APRIL

रविवार Sunday	६ 30	१६ 6	* २३ 13 वैशाख कृष्ण 1	३० 20	७ 27 अमावस्या
सोमवार Monday	१० 31	१७ 7	२४ 14	वैशाख १ 21	८ 28 वैशाख शुक्ल 1
मंगलवार Tuesday	चैत्र ११ 1	१८ 8	२५ 15	२ 22	९ 29
बुधवार Wednesday	१२ 2	१९ 9	२६ 16	३ 23	१० 30
गुरुवार Thursday	१३ 3	२० 10	२७ 17	४ 24	११ 1
शुक्रवार Friday	१४ 4	२१ 11	२८ 18	* ५ 25	१२ 2
शनिवार Saturday	१५ 5	२२ 12 पूर्णिमा	२९ 19	६ 26 13-14	१३ 3

राणा प्रताप सागर बाँध



राणा प्रताप सागर बाँध भारत के राजस्थान राज्य चित्तौड़गढ़ जिले के रावतभाटा तहसील में चम्बल नदी पर स्थित है। यह एक स्टोन मेसेनरी से बना गुरुत्व बाँध है। यह बाँध चम्बल घाटी परियोजना के अन्तर्गत राजस्थान एवं मध्य प्रदेश की संयुक्त परियोजना है जिसके चार श्रणकलिकत बाँधों में से दूसरा एवं भराव क्षमता की दृष्टि से राज्य का सबसे बड़ा बाँध है एवं यह बाँध भारत के प्रतिष्ठित बाँधों की सूची में सम्मिलित है। इसके निकट पाडाझर जल प्रपात, चुलिया जल प्रपात एवं भैंसरोड़गढ़ वन्यजीव अभ्यारण्य दर्शनीय स्थल है।

ग्लोबल वार्मिंग दूर भगाएं, वृक्ष लगाएं प्रदूषण घटायें।



राजस्थान सरकार
Government of Rajasthan
मई, 2025 MAY

रविवार Sunday	27 ^७	4 ^{१४}	11 ^{२१}	18 ^{२८}	25 ^४
सोमवार Monday	28 ^८	5 ^{१५}	* 12 ^{२२} पूर्णिमा	19 ^{२९}	26 ^५
मंगलवार Tuesday	29 ^९	6 ^{१६}	13 ^{२३} ज्येष्ठ कृष्ण 1	20 ^{३०} 7-8	27 ^६ अमावस्या ज्येष्ठ शुक्ल 1
बुधवार Wednesday	30 ^{१०}	7 ^{१७}	14 ^{२४}	21 ^{३१}	28 ^७
गुरुवार Thursday	1 ^{वैशाख ११}	8 ^{१८}	15 ^{२५}	22 ^{ज्येष्ठ १}	29 ^८
शुक्रवार Friday	2 ^{१२}	9 ^{१९}	16 ^{२६}	23 ^२	30 ^९
शनिवार Saturday	3 ^{१३}	10 ^{२०}	17 ^{२७}	24 ^३	31 ^{१०}



माही बजाज सागर परियोजना
(जनजातीय क्षेत्र की जीवन रेखा)

माही बजाज सागर परियोजना गुजरात एवं राजस्थान की अन्तर्राज्यीय बहुउद्देशीय परियोजना है, यह आदिवासी भाखर क्षेत्र में स्थित होने से बाँसवाड़ा तथा आसपास के क्षेत्र की समृद्धि तथा खुशहाली का प्रतीक है। यह राजस्थान का लम्बाई के हिसाब से सबसे लम्बा बाँध है। इसका उपयोग सिंचाई, पेयजल, बिजली उत्पादन एवं मछली पालन के लिए होता है।

जब रखोगे पर्यावरण का ध्यान, तभी बनेगा अपना देश महान।



सत्यमेव जयते

★ ऐच्छिक अवकाश

अवकाश
07 ईदुलजुहा

राजस्थान सरकार
Government of Rajasthan
जून, 2025 JUNE

	ज्येष्ठ ११	१८	२५	आषाढ़ १	८
रविवार Sunday	1 6 प्र.	8 12	15 4	22 12	29 4
सोमवार Monday	2 7	9 13	16 5 प्र.	23 13	30 5
मंगलवार Tuesday	3 8	10 14	17 6	24 14	1 १०
बुधवार Wednesday	4 9	11 पूर्णिमा	18 7	25 अमावस्या	2 ११
गुरुवार Thursday	5 10	12 आषाढ़ कृष्ण 1	19 8	26 आषाढ़ शुक्ल 1	3 १२
शुक्रवार Friday	6 11	13 2	20 9	27 2	4 १३
शनिवार Saturday	7 12	14 3	21 10-11	28 3	5 १४

जाखम बाँध



जाखम बाँध भारत के राजस्थान राज्य के प्रतापगढ़ जिले में जाखम नदी पर खड़ा एक गुरुत्व बाँध है। यह बाँध प्रतापगढ़ जिला मुख्यालय से लगभग 35 कि.मी. की दूरी पर स्थित एक रमणीय स्थल है जो प्रतापगढ़ जिले के प्रसिद्ध सीता माता वन्य जीव अभ्यारण्य क्षेत्र में स्थित है। इसकी ऊँचाई 81 मीटर होने से यह राजस्थान का सबसे ऊँचा बाँध भी है।

न शौक ना मजबूरी, हेलमेट पहनना हैं जरूरी।

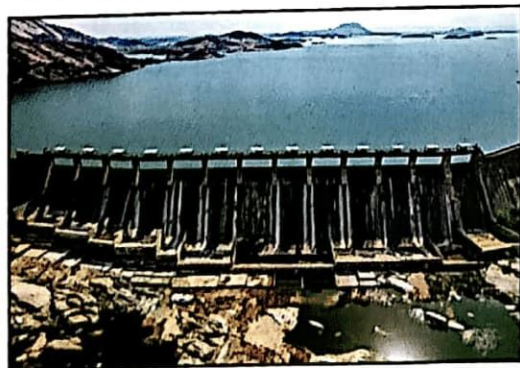


अवकाश
06 मोहरम (ताजिया) चाँद से

★ ऐच्छिक अवकाश
10 गुरु पूर्णिमा

राजस्थान सरकार
Government of Rajasthan
जुलाई, 2025 JULY

रविवार Sunday	29 ८	6 १५ 11	13 २२ 3	20 २९ 10	27 ५ 3
सोमवार Monday	30 ९	7 १६ 12	14 २३ 4	21 ३० 11	28 ६ 4
मंगलवार Tuesday	आषाढ १० 1 6 प्र.	१७ 8 13	२४ 15 5 प्र.	३१ 22 12-13	७ 29 5
बुधवार Wednesday	११ 2 7	१८ 9 14	२५ 16 6	श्रावण १ 23 14	८ 30 6
गुरुवार Thursday	१२ 3 8	* १९ 10 पूर्णिमा	२६ 17 7	२ 24 अमावस्या	९ 31 7
शुक्रवार Friday	१३ 4 9	२० 11 श्रावण कृष्ण 1	२७ 18 8	३ 25 श्रावण शुक्ल 1	१० 1 १०
शनिवार Saturday	१४ 5 10	२१ 12 2	२८ 19 9	४ 26 2	११ 2 ११



जवाई बाँध

जवाई बाँध राजस्थान के पाली जिले में सुमेरपुर कस्बे के पास जवाई नदी पर स्थित है। यह पश्चिमी राजस्थान का सबसे बड़ा बाँध है। यह पाली जिले के लिए मुख्य पेयजल जलापूर्ति स्रोत है। जवाई बाँध का शिलान्यास जोधपुर रियासत के तत्कालीन महाराजा श्री उम्मेद सिंह जी द्वारा 13 मई 1946 को किया गया एवं वर्ष 1957 में बाँध निर्माण का कार्य पूर्ण हुआ। जवाई बाँध के जलभराव से मगरमच्छ सहित जैव विविधता, परिस्थितकीय संवर्धन के लिए अनुकूल वातावरण एवं मत्स्य पालन सृजित हो रहा है।

रक्तदान महादान, आपका रक्त दूसरों को दे सकता जीवन दान।



सत्यमेव जयते

अवकाश

- 09 विश्व आदिवासी दिवस
- 09 रक्षाबंधन
- 15 स्वतंत्रता दिवस
- 16 श्री कृष्ण जन्माष्टमी

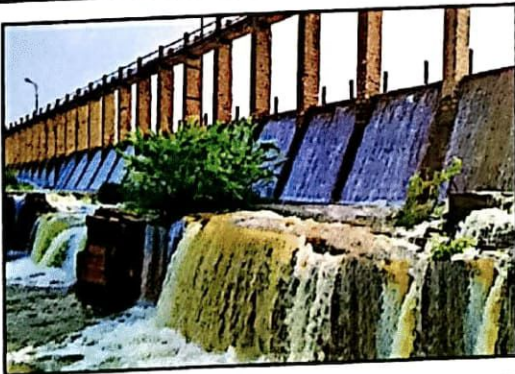
★ ऐच्छिक अवकाश

- 15 थदड़ी
- 27 गणेश चतुर्थी
- 28 सम्बत्सरी

राजस्थान सरकार
Government of Rajasthan
अगस्त, 2025 AUGUST

रविवार Sunday	31 ^६ 8	3 ^{१२} 9	10 ^{१६} भाद्रपद कृष्ण 1	17 ^{२६} 9	24 ^२ भाद्रपद शुक्ल 1
सोमवार Monday	28 ^६	4 ^{१३} 10	11 ^{२०} 2	18 ^{२७} 10	25 ^३ 2
मंगलवार Tuesday	29 ^७	5 ^{१४} 11	12 ^{२१} 3	19 ^{२८} 11	26 ^४ 3
बुधवार Wednesday	30 ^८	6 ^{१५} 12 प्र.	13 ^{२२} 4-5 प्र.	20 ^{२९} 12	27 ^५ 4
गुरुवार Thursday	31 ^९	7 ^{१६} 13	14 ^{२३} 6	21 ^{३०} 13	28 ^६ 5
शुक्रवार Friday	1 ^{श्रावण १०} 8	8 ^{१७} 14	15 ^{२४} 7	22 ^{३१} 14	29 ^७ 6
शनिवार Saturday	2 ^{११} 8	9 ^{१८} पूर्णिमा	16 ^{२५} 8	23 ^{भाद्र १} अमावस्या	30 ^८ 7

जसवंत सागर बाँध



जसवंत सागर बाँध राजस्थान राज्य के जोधपुर जिले की बिलाड़ा तहसील मुख्यालय से 6 किमी. दूर पिचियाक गांव में लूणी नदी पर स्थित है। बाँध के आस-पास का क्षेत्र प्राकृतिक दृष्टि से सुंदर होने के कारण यह प्रकृति प्रेमियों एवं पर्यावरण उत्साही लोगों के लिये आकर्षक स्थल है। बिलाड़ा कस्बे में सिरवी समाज का विख्यात आई माता का मंदिर स्थित है, जिसमें सदियों से अखण्ड ज्योति प्रज्ज्वलित है साथ ही क्षेत्र में राजा बली का विख्यात मंदिर, बाणगंगा का उद्गम स्थल, गंगा नदी एवं नौ सतियों का मेला भी प्रसिद्ध है।

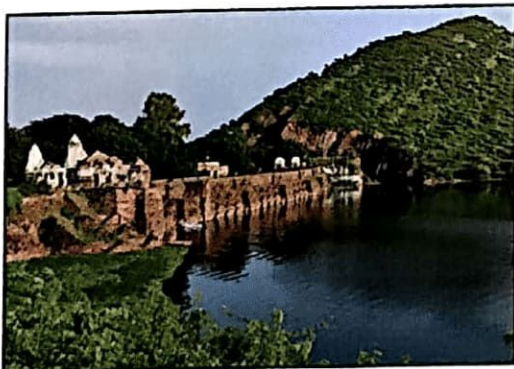
अंगदान-महादान।



- 02 रामदेव जयन्ती, तेजा दशमी
एवं खेजडली शहीद दिवस
05 बारावफात (चाँद से)
22 नवरात्रा स्थापना एवं
महाराजा अग्रसेन जयन्ती
30 दुर्गाष्टमी

राजस्थान सरकार
Government of Rajasthan
सितम्बर, 2025 SEPTEMBER

रविवार Sunday	३१ ६	७ १६ पूर्णिमा	१४ २३ ८	२१ ३० अमावस्या	२८ ६
सोमवार Monday	१ ९ भाद्र १०	८ १७ आश्विन कृष्ण १	१५ २४ ९	२२ ३१ आश्विन शुक्ल १	२९ ७
मंगलवार Tuesday	२ १० ११	९ १८ २	१६ २५ १०	२३ १ २	३० ८
बुधवार Wednesday	३ ११ १२	१० १९ ३	१७ २६ ११	२४ २ ३	१ ९
गुरुवार Thursday	४ १२ १३	११ २० ४	१८ २७ १२	२५ ३ ३	२ १०
शुक्रवार Friday	५ १३ प्र. १४	१२ २१ ५	१९ २८ १३	२६ ४ ४	३ ११
शनिवार Saturday	६ १४ ★ १५	१३ २२ ६-७	२० २९ १४	२७ ५ ५	४ १२



उदयसागर बाँध

उदयसागर बाँध एक मध्यम सिंचाई बाँध है जिसका निर्माण रियासत काल में महाराजा उदयसिंह जी द्वारा 1559 में अपने राज्य में पानी की पर्याप्त आपूर्ति सुनिश्चित करने के लिए बेड़च नदी पर किया। इस बाँध के परिणामस्वरूप उदय सागर झील का विकास हुआ। उदयसागर झील का जल भराव इसकी पूर्ण भराव क्षमता होने पर पर 7.70 वर्ग कि.मी. क्षेत्रफल में फैलाव करता है एवं इसके नहरी तंत्र की लंबाई लगभग 80 किमी है जो कि 6318 हेक्टेयर क्षेत्र को सिंचित करता है। उदयसागर बाँध इतिहास की दृष्टि से राजस्थान के महत्वपूर्ण बाँधों में से एक है, इसी बाँध के निर्माण के साथ उदयपुर शहर का भी नामकरण माना जाता है।

जल ही जीवन है, इसके बिना सब निर्जन है।



अवकाश

- 02 विजयादशमी
- 02 महात्मा गाँधी जयन्ती
- 20 दीपावली
- 22 गोवर्धन पूजा
- 23 भाई दूज

★ ऐच्छिक अवकाश

01 महानवमी
10 करवाचौथ

राजस्थान सरकार
Government of Rajasthan
अक्टूबर, 2025 OCTOBER

रविवार Sunday	28 ^६	5 ^{१३}	12 ^{२०}	19 ^{२७}	26 ^४
सोमवार Monday	29 ^७	6 ^{१४}	13 ^{२१}	20 ^{२८}	27 ^५
मंगलवार Tuesday	30 ^८	7 ^{१५}	14 ^{२२}	21 ^{२९}	28 ^६
बुधवार Wednesday	* आश्विन १ ^९	8 ^{१६}	15 ^{२३}	22 ^{३०}	29 ^७
गुरुवार Thursday	2 ^{१०}	9 ^{१७}	16 ^{२४}	23 ^१	30 ^८
शुक्रवार Friday	3 ^{११}	* 10 ^{१८}	17 ^{२५}	24 ^२	31 ^९
शनिवार Saturday	4 ^{१२}	11 ^{१९}	18 ^{२६}	25 ^३	1 ^{१०}



पांचना बाँध

पांचणा बाँध अथवा पांचना बाँध राजस्थान के करौली जिले में काशीरामपुरा (गुड़ला) नामक गाँव में स्थित है। यह बालू मिट्टी से निर्मित राजस्थान के सबसे बड़े बाँधों में से एक है, जिसमें 07 रेडियल गेट लगे हुये हैं। इस बाँध में भद्रावती, बरखेड़ा, अटाकी, माची तथा भैसावट-ये पाँच नदियाँ आकर मिलती हैं। इसलिए इसे पांचना बाँध कहते हैं जो करौली एवं गंगपुरसिटी जिलों को नहरों के माध्यम से पानी की आपूर्ति करता है। पांचना बाँध विभिन्न पक्षी प्रजातियों का निवास स्थान है।

जन-जन का संकल्प महान, साक्षर होगा राजस्थान।



अवकाश

★ ऐच्छिक अवकाश

05 गुरुनानक जयन्ती

राजस्थान सरकार
Government of Rajasthan
नवम्बर, 2025 NOVEMBER

रविवार Sunday	30 ^६ 10	2 ^{११} 11-12	9 ^{१८} 5	16 ^{२५} 12	23 ^२ 3
सोमवार Monday	27 ^५	3 ^{१२} प्र. 13	10 ^{१९} 6 प्र.	17 ^{२६} 13	24 ^३ 4
मंगलवार Tuesday	28 ^६	4 ^{१३} 14	11 ^{२०} 7	18 ^{२७} 13	25 ^४ 5
बुधवार Wednesday	29 ^७	5 ^{१४} पूर्णिमा	12 ^{२१} 8	19 ^{२८} 14	26 ^५ 6
गुरुवार Thursday	30 ^८	6 ^{१५} मार्गशीर्ष कृष्ण 1	13 ^{२२} 9	20 ^{२९} अमावस्या	27 ^६ 7
शुक्रवार Friday	31 ^९	7 ^{१६} 2	14 ^{२३} 10	21 ^{३०} मार्गशीर्ष शुक्ल 1	28 ^७ 8
शनिवार Saturday	कार्तिक १ ^{१०} 10	8 ^{१७} 3-4	15 ^{२४} 11	22 ^{अग्रहायण १} 2	29 ^८ 9



सोम कमला अम्बा बाँध

राज्य के डूंगरपुर जिले में सोम नदी पर खड़ा एक गुरुत्व बाँध है। इसका निर्माण सन् 1999 में पूर्ण हुआ था और इसका प्रयोग सिंचाई व पेयजल के लिए होता है। यहाँ आस-पास तीन पवित्र नदियों (सोम, माही व जाखम) के संगम के बीच बना बेणेशवर धाम एक प्राकृतिक सौन्दर्य का केंद्र है, साथ ही साथ देव सोमनाथ प्राचीन मंदिर दर्शनीय स्थल के लिए प्रसिद्ध है।

पेड़ लगायें, ऑक्सीजन पायें।



अवकाश

25 क्रिसमस डे
27 गुरु गोविन्द सिंह जयन्ती

★ ऐच्छिक अवकाश

14 श्री पार्श्वनाथ जयन्ती

राजस्थान सरकार
Government of Rajasthan
दिसम्बर, 2025 DECEMBER

रविवार Sunday	30 ^६	7 ^{१६}	* 14 ^{२३}	21 ^{३०}	28 ^७
सोमवार Monday	1 ^{१०}	8 ^{१७}	15 ^{२४}	22 ^१	29 ^८
मंगलवार Tuesday	2 ^{११}	9 ^{१८}	16 ^{२५}	23 ^२	30 ^९
बुधवार Wednesday	3 ^{१२}	10 ^{१९}	17 ^{२६}	24 ^३	31 ^{१०}
गुरुवार Thursday	4 ^{१३}	11 ^{२०}	18 ^{२७}	25 ^४	1 ^{११}
शुक्रवार Friday	5 ^{१४}	12 ^{२१}	19 ^{२८}	26 ^५	2 ^{१२}
शनिवार Saturday	6 ^{१५}	13 ^{२२}	20 ^{२९}	27 ^६	3 ^{१३}

भीमसागर बाँध



भीमसागर बाँध राजस्थान राज्य के झालावाड़ जिले की खानपुर तहसील के मोडी भीमसागर गाँव में स्थित है। उजाड़ नदी पर बना यह एक गुरुत्व बाँध है। भीमसागर बाँध के दाईं ओर प्राचीनतम महु के महल हैं जो खींची चौहान राजवंश के शौर्य के प्रतीक हैं।

प्लास्टिक हटाओ-पर्यावरण बचाओ।